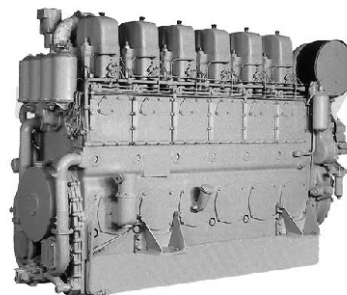
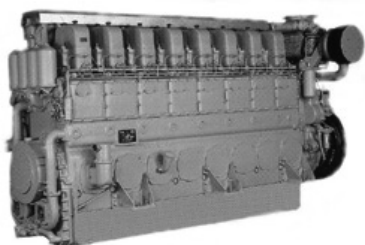

SU6

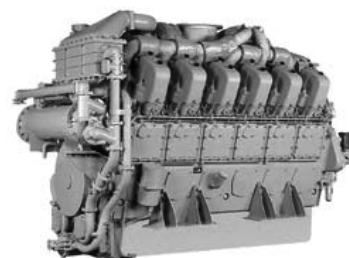
	PROPULSIÓN MPTK	AUXILIAR MPTK
RATING	CONT/HD/MD	CONTINUO
POTENCIA HP.	1350/1500/1650	1193/1635/1479/1729
MÁX. RPM.	1060/1100/1200	750/1000/900/1200
PESO KG.	9000	9000
CILINDROS	6 EN LÍNEA	6 EN LÍNEA
CILIND. LTS.	70,10	70,10
INY. COMBUS.	MECÁNICA	MECÁNICA


S6U2

	PROPULSIÓN MPTK	AUXILIAR MPTK
RATING	CONT/HD/MD	CONTINUO
POTENCIA HP.	1394/1550/1700	1360/1809/1629
MÁX. RPM.	930/960/1000	750/1000/900
PESO KG.	9000	9000
CILINDROS	6 EN LÍNEA	6 EN LÍNEA
CILIND. LTS.	81,40	81,40
INY. COMBUS.	MECÁNICA	MECÁNICA


S8U

	PROPULSIÓN MPTK	AUXILIAR MPTK
RATING	CONT/HD/MD	CONTINUO
POTENCIA HP.	1800/2000/2200	1591/2180/1972/2305
MÁX. RPM.	1060/1100/1200	750/1000/900/1200
PESO KG.	12000	12000
CILINDROS	8 EN LÍNEA	8 EN LÍNEA
CILIND. LTS.	94,10	94,10
INY. COMBUS.	MECÁNICA	MECÁNICA


S12U

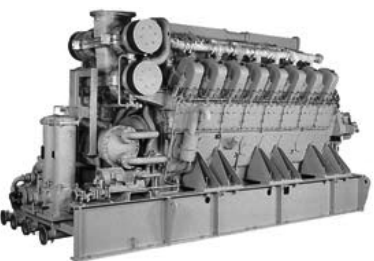
	PROPULSIÓN MPTK	AUXILIAR MPTK
RATING	CONT/HD/MD	CONTINUO
POTENCIA HP.	2700/3000/3300	2385/3270/2960/3456
MÁX. RPM.	1060/1100/1200	750/1000/900/1200
PESO KG.	15000	15000
CILINDROS	12V	12V
CILIND. LTS.	141,10	141,10
INY. COMBUS.	MECÁNICA	MECÁNICA

MOTORES PROPULSORES

- 1350 A 4400 HP

**MOTORES MARINOS AUXILIARES
PARA GENERACIÓN**

- 750 RPM - 50 HZ: de 1193 a 3180 HP
- 900 RPM - 60 HZ: de 1479 a 3946 HP
- 1000 PRM - 50 HZ: de 1635 a 4360 HP
- 1200 RPM - 60 HZ: de 1729 a 4608 HP


S16U

	PROPULSIÓN MPTK	AUXILIAR MPTK
RATING	CONT/HD/MD	CONTINUO
POTENCIA HP.	3600/4000/4400	3180/4360/3946/4608
MÁX. RPM.	1060/1100/1200	750/1000/900/1200
PESO KG.	20000	20000
CILINDROS	16V	16V
CILIND. LTS.	188,20	188,20
INY. COMBUS.	MECÁNICA	MECÁNICA

HD - SERVICIO COMERCIAL PESADO

Horas de funcionamiento al año: Ilimitadas.
 Porcentaje de carga: Máxima potencia puede ser utilizada el 100% del tiempo.

MD - SERVICIO COMERCIAL MEDIO

Horas de funcionamiento al año: Uso recomendado hasta 3000 horas.
 Porcentaje de carga: Máxima potencia puede ser utilizada 4 hs. por cada período de navegación de 12 hs.

LD - SERVICIO COMERCIAL LIVIANO

Horas de funcionamiento al año: Uso recomendado hasta 1000 horas.
 Porcentaje de carga: Máxima potencia puede ser utilizada 2 hs. por cada período de navegación de 12 hs.

REFERENCIAS

MPTK = Con certificación IMO 2 Tier 2.
 Con intercambiador de calor (HE).


www.navalmotor.com