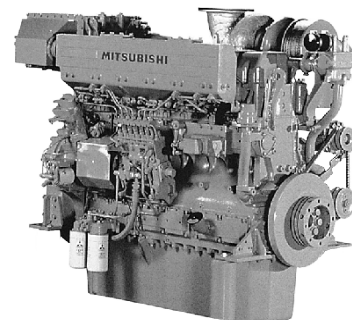
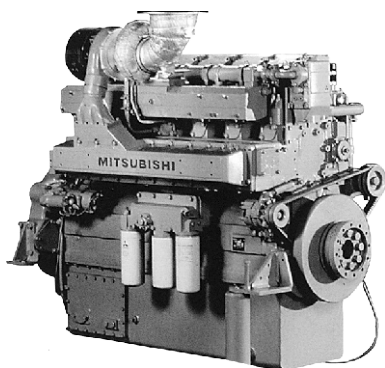

S6B3

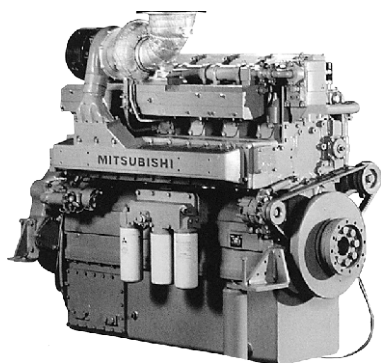
| | PROPULSIÓN | | AUXILIAR |
|--------------|------------|-----------|------------|
| | MPTA | T2MPTK | T2MPTK2 |
| RATING | CONT | HD/MD | CONTINUO |
| POTENCIA HP. | 429 | 506/600 | 476/549 |
| MÁX. RPM. | 1940 | 2001/2001 | 1500/1800 |
| PESO KG. | 1310 | 1400 | 1400 |
| CILINDROS | 6 EN LÍNEA | | 6 EN LÍNEA |
| CILIND. LTS. | 14,60 | | 14,60 |
| INY. COMBUS. | MECÁNICA | | MECÁNICA |


S6A3

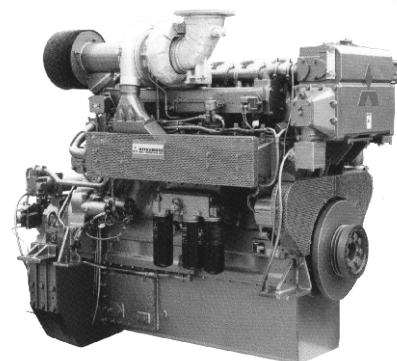
| | PROPULSIÓN | | AUXILIAR | |
|--------------|------------|-----------|------------|-----------|
| | MPTA | T2MPTK3 | MPTA | T2MPTK3 |
| RATING | CONT | HD/MD | CONTINUO | |
| POTENCIA HP. | 483 | 673/748 | 536/617 | 576/636 |
| MÁX. RPM. | 1840 | 1900/1900 | 1500/1800 | 1500/1800 |
| PESO KG. | 1850 | 2050 | 1850 | 2050 |
| CILINDROS | 6 EN LÍNEA | | 6 EN LÍNEA | |
| CILIND. LTS. | 18,56 | | 33,9 | |
| INY. COMBUS. | MECÁNICA | | MECÁNICA | |


S6R

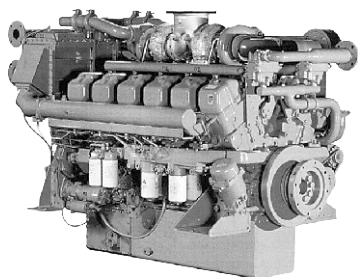
| | PROPULSIÓN | | AUXILIAR | |
|--------------|------------|----------------|------------|-----------|
| | MPTA | T2MPTK | MPTA | T2MPTK |
| RATING | CONT | CONT/HD/MD | CONTINUO | |
| POTENCIA HP. | 590 | 630/697/811 | 690/798 | 730/851 |
| MÁX. RPM. | 1600 | 1600/1650/1800 | 1500/1800 | 1500/1800 |
| PESO KG. | 2780 | 2950 | 2780 | 2950 |
| CILINDROS | 6 EN LÍNEA | | 6 EN LÍNEA | |
| CILIND. LTS. | 24,51 | | 24,51 | |
| INY. COMBUS. | MECÁNICA | | MECÁNICA | |


S6R2

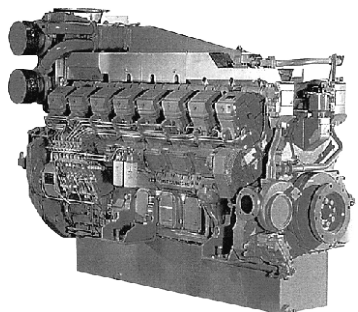
| | PROPULSIÓN | | AUXILIAR | |
|--------------|------------|----------------|------------|-----------|
| | MPTA | T2MPTK | MPTA | T2MPTK |
| RATING | CONT | CONT/HD/MD | CONTINUO | |
| POTENCIA HP. | 597 | 643/710/818 | 650/798 | 670/858 |
| MÁX. RPM. | 1350 | 1350/1400/1500 | 1200/1500 | 1200/1500 |
| PESO KG. | 2910 | 3000 | 2910 | 3000 |
| CILINDROS | 6 EN LÍNEA | | 6 EN LÍNEA | |
| CILIND. LTS. | 29,96 | | 29,96 | |
| INY. COMBUS. | MECÁNICA | | MECÁNICA | |


S6R2

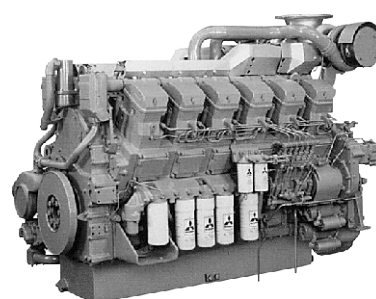
| | PROPULSIÓN | |
|--------------|------------|---------|
| | MPTA | T2MPTK3 |
| RATING | HD/MD | |
| POTENCIA HP. | 926/1017 | |
| MÁX. RPM. | 1406/1406 | |
| PESO KG. | 3130 | |
| CILINDROS | 6 EN LÍNEA | |
| CILIND. LTS. | 29,96 | |
| INY. COMBUS. | MECÁNICA | |


S12A2

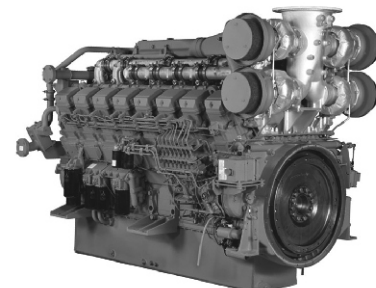
| | PROPULSIÓN | | AUXILIAR | |
|--------------|------------|----------------|-----------|-----------|
| | MPTA | T2MPTK | MPTA | T2MPTK |
| RATING | CONT | CONT/HD/MD | CONTINUO | |
| POTENCIA HP. | 850 | 940/1040/1150 | 910/1020 | 950/1109 |
| MÁX. RPM. | 1940 | 1800/1860/1920 | 1500/1800 | 1500/1800 |
| PESO KG. | 3380 | 3820 | 3380 | 3820 |
| CILINDROS | 12V | | 12V | |
| CILIND. LTS. | 33,9 | | 33,9 | |
| INY. COMBUS. | MECÁNICA | | MECÁNICA | |


S16R

| | PROPULSIÓN | | AUXILIAR | |
|--------------|------------|----------------|-----------|-----------|
| | MPTA | T2MPTK | MPTA | T2MPTK |
| RATING | CONT | CONT/HD/MD | CONTINUO | |
| POTENCIA HP. | 1568 | 1676/1850/2158 | 1984/2131 | 2010/2265 |
| MÁX. RPM. | 1600 | 1600/1650/1800 | 1500/1800 | 1500/1800 |
| PESO KG. | 6660 | 7000 | 6660 | 7000 |
| CILINDROS | 16V | | 16V | |
| CILIND. LTS. | 65,40 | | 65,40 | |
| INY. COMBUS. | MECÁNICA | | MECÁNICA | |


S12R

| | PROPULSIÓN | | AUXILIAR | |
|--------------|------------|----------------|-----------|-----------|
| | MPTA | T2MPTK | MPTA | T2MPTK |
| RATING | CONT | CONT/HD/MD | CONTINUO | |
| POTENCIA HP. | 1180 | 1260/1394/1622 | 1488/1595 | 1501/1702 |
| MÁX. RPM. | 1600 | 1600/1650/1800 | 1500/1800 | 1500/1800 |
| PESO KG. | 5230 | 5500 | 5230 | 5500 |
| CILINDROS | 12V | | 12V | |
| CILIND. LTS. | 49,03 | | 49,03 | |
| INY. COMBUS. | MECÁNICA | | MECÁNICA | |


S16R2

| | PROPULSIÓN | |
|--------------|----------------|--|
| | T2MPTAW | |
| RATING | CONT/HD/MD | |
| POTENCIA HP. | 1943/2144/2526 | |
| MÁX. RPM. | 1350/1400/1500 | |
| PESO KG. | 7750 | |
| CILINDROS | 16V | |
| CILIND. LTS. | 79,9 | |
| INY. COMBUS. | MECÁNICA | |

MD - SERVICIO COMERCIAL MEDIO
Buques de patrullaje, embarcaciones para lucha contra incendios, servicio de prácticas, etc.

| | |
|--|---|
| Porcentaje de carga: | Hasta un 75 %. |
| Tiempo de funcionamiento a máximas RPM : | Hasta 16 % |
| Regimen típico a plena carga: | 1 hora por cada periodo de navegación de 6 horas. |
| Horas de uso anual recomendadas: | Hasta 3000 hs. |

HD - SERVICIO COMERCIAL PESADO
Buques remolcadores, portuarios, radas, rías, buques de pasajeros, buques para transporte de carga, buques pesqueros.

| | |
|--|--|
| Porcentaje de carga: | Hasta un 83 %. |
| Tiempo de funcionamiento a máximas RPM : | Hasta 33 % |
| Regimen típico a plena carga: | 8 hora por cada periodo de navegación de 24 horas. |
| Horas de uso anual recomendadas: | Hasta 6000 hs. |

CONT - SERVICIO COMERCIAL CONTINUO
Buques pesqueros, buques de carga, buques remolcadores, buques empujadores.

| | |
|--|-----------------------|
| Porcentaje de carga: | Entre 90 - 100 %. |
| Tiempo de funcionamiento a máximas RPM : | Sin limitaciones |
| Regimen típico a plena carga: | Sin limitaciones. |
| Horas de uso anual: | Ilimitadas. 365 días. |

REFERENCIAS

MPTA = Para enfriador de quilla (KC)
 T2MPTK = Con certificación IMO 2 Tier 2.
 Con intercambiador de calor (HE)

MOTORES PROPULSORES

- 429 A 2526 HP

MOTORES MARINOS AUXILIARES PARA GENERACIÓN A BORDO

- 1200 PRM - 60 HZ: de 355 a 2131 HP
- 1500 RPM - 50 HZ: de 476 a 2626 HP
- 1800 RPM - 60 HZ: de 549 a 2265 HP


www.navalmotor.com