

# V12 600HP



**MERCURY**  
#1 EN EL AGUA



VER PRODUCTOS

## ESPECIFICACIONES

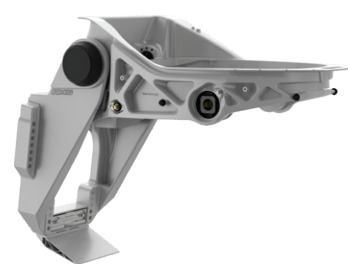
HP	600
Tipo de motor	V12
Empuje total (RPM)	5600-6400
Desplazamiento (L)	7.6
Sistema de Combustible	Inyección de Combustible Electrónica
Encendido	Electric Start w/SmartStart Protection
Proporción de la caja de engranajes	2.50:1
Amperaje/ vatiaje del alternador	150 amp
Clasificación CARB	3
Peso en seco*	1260lbs / 572kg
Dirección	Integrated Electro-Hydraulic Power-Steering
Longitud de la palanca	20" / 508 mm 25" / 635 mm 30" / 762 mm 35" / 889mm
Sistema de escape	A través de hélice

\*El modelo más ligero disponible

LAS IMÁGENES SON SÓLO ILUSTRATIVAS Y PUEDEN VARIAR DEL PRODUCTO REAL.



**NUEVA HÉLICE  
CONTRARROTATORIA**



**SECCIÓN MEDIA  
AVANZADA (AMS)**



**NUEVA GENERACIÓN DE CONTROLES**

**TAPA DE SERVICIO  
DE FÁCIL ACCESO**

**NAVAL  
MOTOR**  
PEOPLE & TECHNOLOGY